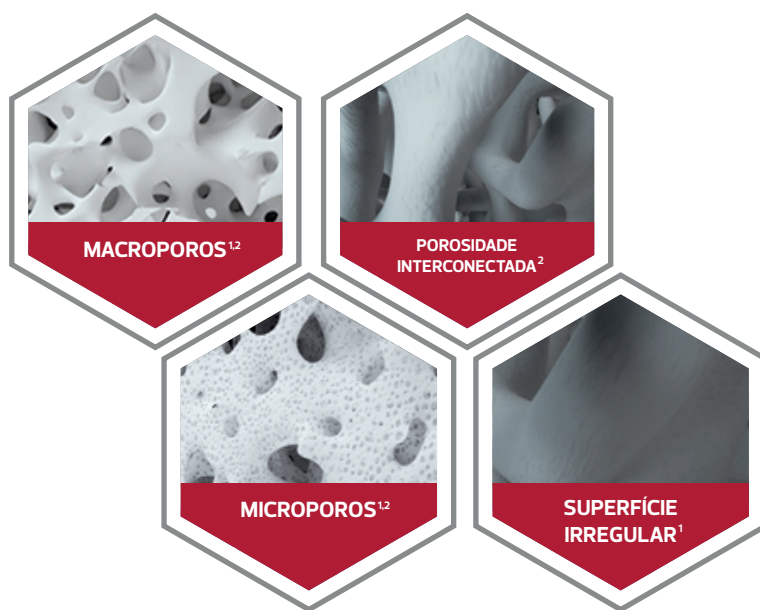


# TriOSS®

Enxerto osteoconductor monofásico  
que favorece a regeneração óssea.

**TriOSS®** é um substituto ósseo sintético reabsorvível. Destinado ao preenchimento de defeitos ósseos do sistema esquelético que não são intrínsecos à estabilidade da estrutura óssea.

**TriOSS®** é utilizado em ortopedia e traumatologia, implantologia dentária e cirurgia da coluna.



## SEGURANÇA

O material é sintético, não contém tecidos ou derivados animais ou humanos.

Ausência de resposta imunológica e transmissão de doenças.

## QUALIDADE

Desenvolvido de acordo com os rigorosos padrões de qualidade da indústria médica. Bioceramed é uma empresa certificada pela ISO 13485 e os seus produtos têm marcação CE.

## CARACTERÍSTICAS

**TriOSS®** é composto inteiramente por  $\beta$ -fosfato tricálcico, favorecendo uma rápida taxa de reabsorção.

**TriOSS®** é um enxerto poroso com porosidade interconectada, aumentando a vascularização e colonização do enxerto por parte das células ósseas.

**TriOSS®** está disponível em vários tamanhos de grânulos, blocos e cunhas.

## OUTROS BENEFÍCIOS

**TriOSS®** é radiopaco, o que permite a monitorização do processo regenerativo.

A utilização de enxertos sintéticos evita o procedimento cirúrgico do autoenxerto, minimizando as complicações e morbilidades associadas, reduzindo o tempo de cirurgia.

1. TANG, Zhurong et al. The material and biological characteristics of osteoinductive calcium phosphate ceramics. Regenerative biomaterials, v.5, n.1, p. 43-59, 2017.  
2. BOULER, Jean-Michel et al. Biphasic calcium phosphate ceramics for bone reconstruction: A review of biological response. Acta biomaterialia, v.53, p. 1-12, 2017.

# PRINCIPAIS APLICAÇÕES



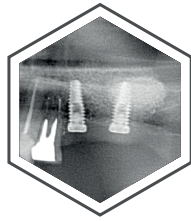
## CIRURGIA DA COLUNA

Fusão intersomática  
(ex. Caixas intersomáticas)



## ONCOLOGIA

Preenchimento  
de curetagem  
óssea



## IMPLANTOLOGIA DENTÁRIA

Elevação do seio maxilar  
Aumento do rebordo  
alveolar



## TRAUMATOLOGIA

Fraturas, vazios ósseos  
ou defeitos do sistema  
esquelético (fêmur, tibia,  
úmero, ulna, fibula, calcâneo,  
mão, entre outros).



## ORTOPEDIA

Osteotomia tibial  
Não união

# Referências

### REF. | DESCRIÇÃO

TrB0011	TriOSS® Blocos 10x10x5 mm - 1 uni.
TrB0013	TriOSS® Blocos 10x10x5 mm - 3 uni.
TrB0015	TriOSS® Blocos 10x10x5 mm - 5 uni.
TrB0021	TriOSS® Blocos 10x30x5 mm - 1 uni.
TrB0023	TriOSS® Blocos 10x30x5 mm - 3 uni.
TrB0025	TriOSS® Blocos 10x30x5 mm - 5 uni.
TrB0031	TriOSS® Blocos 10x10x10 mm - 1 uni.
TrB0033	TriOSS® Blocos 10x10x10 mm - 3 uni.
TrB0035	TriOSS® Blocos 10x10x10 mm - 5 uni.
TrB0041	TriOSS® Blocos 10x10x20 mm - 1 uni.
TrB0043	TriOSS® Blocos 10x10x20 mm - 3 uni.
TrB0045	TriOSS® Blocos 10x10x20 mm - 5 uni.
TrB0051	TriOSS® Blocos 10x30x10 mm - 1 uni.
TrB0053	TriOSS® Blocos 10x30x10 mm - 3 uni.
TrB0055	TriOSS® Blocos 10x30x10 mm - 5 uni.
TrB0061	TriOSS® Blocos 15x15x20 mm - 1 uni.
TrB0063	TriOSS® Blocos 15x15x20 mm - 3 uni.
TrB0065	TriOSS® Blocos 15x15x20 mm - 5 uni.
TrB0071	TriOSS® Blocos 15x15x30 mm - 1 uni.
TrB0073	TriOSS® Blocos 15x15x30 mm - 3 uni.
TrB0075	TriOSS® Blocos 15x15x30 mm - 5 uni.
TrG0105	TriOSS® Grânulos Irregulares 0,5-1mm - 0,5g

### REF. | DESCRIÇÃO

TrG0110	TriOSS® Grânulos Irregulares 0,5-1 mm - 1g
TrG0120	TriOSS® Grânulos Irregulares 0,5-1 mm - 2g
TrG0205	TriOSS® Grânulos Irregulares 1-2 mm - 0,5g
TrG0210	TriOSS® Grânulos Irregulares 1-2 mm - 1g
TrG0215	TriOSS® Grânulos Irregulares 1-2 mm - 2g
TrG03025	TriOSS® Grânulos Irregulares 2-4 mm - 2,5cc
TrG0305	TriOSS® Grânulos Irregulares 2-4 mm - 5cc
TrG0310	TriOSS® Grânulos Irregulares 2-4 mm - 10cc
TrG0315	TriOSS® Grânulos Irregulares 2-4 mm - 15cc
TrG0320	TriOSS® Grânulos Irregulares 2-4 mm - 20cc
TrG0330	TriOSS® Grânulos Irregulares 2-4 mm - 30cc
TrG04025	TriOSS® Grânulos Irregulares 4-6 mm - 2,5cc
TrG0405	TriOSS® Grânulos Irregulares 4-6 mm - 5cc
TrG0410	TriOSS® Grânulos Irregulares 4-6 mm - 10cc
TrG0415	TriOSS® Grânulos Irregulares 4-6 mm - 15cc
TrG0420	TriOSS® Grânulos Irregulares 4-6 mm - 20cc
TrG0430	TriOSS® Grânulos Irregulares 4-6mm - 30cc
TrC0011	TriOSS® Cunhas 20x15x8 mm - 1 uni.
TrC0021	TriOSS® Cunhas 20x15x10 mm - 1 uni.
TrC0031	TriOSS® Cunhas 20x15x12 mm - 1 uni.
TrC0041	TriOSS® Cunhas 20x15x14 mm - 1 uni.

#### Morada

Rua José Gomes Ferreira 1, Arm D  
2660-360 São Julião do Tojal  
Loures - Portugal

#### Contato

info@bioceramed.com  
Tel: (+351) 210 966 988

