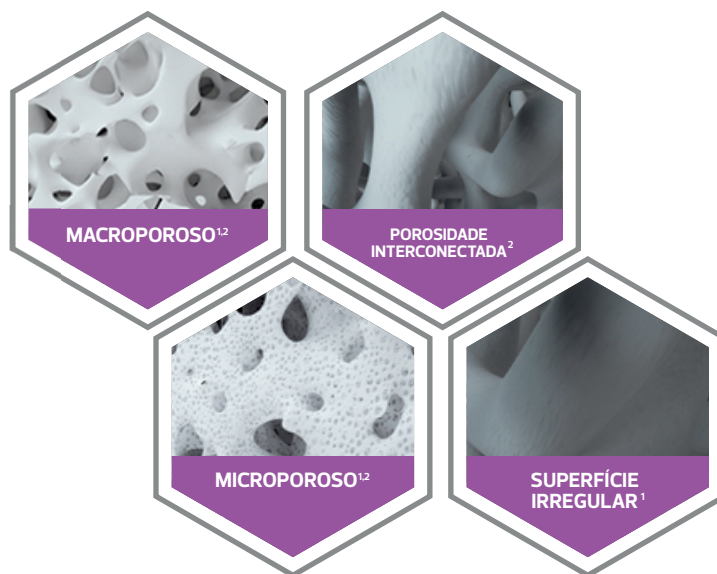


NEOBONE®

Enxerto osteoconductor bifásico
 que favorece a regeneração óssea

Neobone® é um substituto ósseo bifásico reabsorvível. Destinado ao preenchimento de defeitos ósseos do sistema esquelético que não são intrínsecos à estabilidade da estrutura óssea.

Neobone® é utilizado em ortopedia e traumatologia.



SEGURANÇA

O material é sintético, não contém tecidos ou derivados animais ou humanos.

Ausência de resposta imunológica e transmissão de doenças.

QUALIDADE

Desenvolvido de acordo com os rigorosos padrões de qualidade da indústria médica. A Bioceramed é uma empresa certificada pela ISO 13485 e os seus produtos têm marcação CE.

CARACTERÍSTICAS

Neobone® é composto por uma mistura bifásica de 75% hidroxiapatite e 25% β-fosfato tricálcico, demonstrando um bom compromisso entre as propriedades mecânicas e a taxa de reabsorção.

Neobone® é um enxerto poroso com porosidade interconectada, aumentando a vascularização e colonização do enxerto por parte das células ósseas. Disponível em vários tamanhos de grânulos, blocos e cunhas.

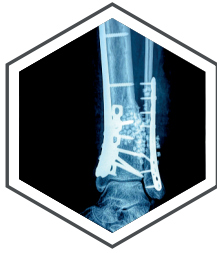
OUTROS BENEFÍCIOS

Neobone® é radiopaco, o que permite a monitorização do processo regenerativo.

A utilização de enxertos sintéticos evita o procedimento cirúrgico do autoenxerto, minimizando as complicações e morbidades associadas, reduzindo o tempo de cirurgia.

1. TANG, Zhurong et al. The material and biological characteristics of osteoinductive calcium phosphate ceramics. *Regenerative biomaterials*, v.5, n.1, p. 43-59, 2017.
2. BOULER, Jean-Michel et al. Biphasic calcium phosphate ceramics for bone reconstruction: A review of biological response. *Acta biomaterialia*, v.53, p. 1-12, 2017.
3. EBRAHIMI, Mehdi; BOTELHO, Michael G.; DOROZHKIN, Sergey V. Biphasic calcium phosphates bioceramics (HA/TCP): Concept, physicochemical properties and the impact of standardization of study protocols in biomaterials research. *Materials Science and Engineering: C*, v. 71, p. 1293-1312, 2017.

PRINCIPAIS APLICAÇÕES



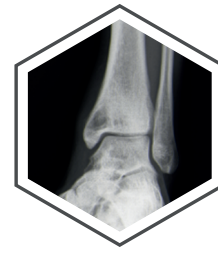
TRAUMATOLOGIA

Fraturas, vazios ósseos ou defeitos do sistema esquelético (fémur, tibia, úmero, ulna, fíbula, calcâneo, mão, entre outros).



ORTOPEDIA

Não união
Osteotomia tibial



ONCOLOGIA

Preenchimento de curetagem óssea

Referências

REF.	DESCRIÇÃO
------	-----------

B1010051	Neobone® Blocos 10x10x5 mm - 1 uni.
B1010053	Neobone® Blocos 10x10x5 mm - 3 uni.
B1010055	Neobone® Blocos 10x10x5 mm - 5 uni.
B1030051	Neobone® Blocos 10x30x5 mm - 1 uni.
B1030053	Neobone® Blocos 10x30x5 mm - 3 uni.
B1030055	Neobone® Blocos 10x30x5 mm - 5 uni.
B1030101	Neobone® Blocos 10x30x10 mm - 1 uni.
B1030103	Neobone® Blocos 10x30x10 mm - 3 uni.
B1030105	Neobone® Blocos 10x30x10 mm - 5 uni.
B1515201	Neobone® Blocos 15x15x20 mm - 1 uni.
B1515203	Neobone® Blocos 15x15x20 mm - 3 uni.
B1515205	Neobone® Blocos 15x15x20 mm - 5 uni.
B1515301	Neobone® Blocos 15x15x30 mm - 1 uni.
B1515303	Neobone® Blocos 15x15x30 mm - 3 uni.
B1515305	Neobone® Blocos 15x15x30 mm - 5 uni.
B2020101	Neobone® Blocos 20x20x10 mm - 1 uni.
B2020103	Neobone® Blocos 20x20x10 mm - 3 uni.
B2020105	Neobone® Blocos 20x20x10 mm - 5 uni.
B1010201	Neobone® Blocos 10x10x20 mm - 1 uni.
B1010203	Neobone® Blocos 10x10x20 mm - 3 uni.
B1010205	Neobone® Blocos 10x10x20 mm - 5 uni.
GN405	Neobone® Grânulos Irregulares 0,5-1mm - 0,5g

REF.	DESCRIÇÃO
------	-----------

GN410	Neobone® Grânulos Irregulares 0,5-1 mm - 1g
GN420	Neobone® Grânulos Irregulares 0,5-1 mm - 2g
GN505	Neobone® Grânulos Irregulares 1-2 mm - 0,5g
GN510	Neobone® Grânulos Irregulares 1-2 mm - 1g
GN520	Neobone® Grânulos Irregulares 1-2 mm - 2g
G0204025	Neobone® Grânulos Irregulares 2-4 mm - 2,5cc
G020405	Neobone® Grânulos Irregulares 2-4 mm - 5cc
G020410	Neobone® Grânulos Irregulares 2-4 mm - 10cc
G020415	Neobone® Grânulos Irregulares 2-4 mm - 15cc
G020420	Neobone® Grânulos Irregulares 2-4 mm - 20cc
G020430	Neobone® Grânulos Irregulares 2-4 mm - 30cc
G0406025	Neobone® Grânulos Irregulares 4-6 mm - 2,5cc
G040605	Neobone® Grânulos Irregulares 4-6 mm - 5cc
G040610	Neobone® Grânulos Irregulares 4-6 mm - 10cc
G040615	Neobone® Grânulos Irregulares 4-6 mm - 15cc
G040620	Neobone® Grânulos Irregulares 4-6 mm - 20cc
G040630	Neobone® Grânulos Irregulares 4-6mm - 30cc
C2015081	Neobone® Cunhas 20x15x8 mm - 1 uni.
C2015101	Neobone® Cunhas 20x15x10 mm - 1 uni.
C2015121	Neobone® Cunhas 20x15x12 mm - 1 uni.
C2015141	Neobone® Cunhas 20x15x14 mm - 1 uni.

Morada

Rua José Gomes Ferreira 1, Arm D
2660-360 São Julião do Tojal
Loures - Portugal

Contato

info@bioceramed.com
Tel: (+351) 210 966 988

