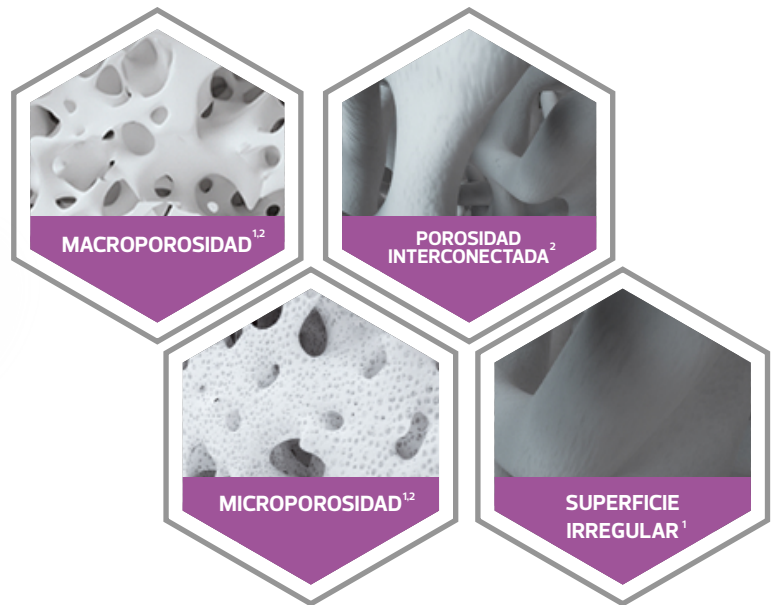


# NEOBONE®

Scaffold osteoconductor bifásico que favorece la regeneración ósea

**Neobone®** es un sustituto óseo bifásico reabsorbible. Está destinado a los vacíos óseos que no son intrínsecos a la estabilidad de la estructura ósea. **Neobone®** se utiliza en ortopedia y traumatología.



## SEGURIDAD

El material es sintético, no contiene tejidos animales o humanos ni derivados.

Ausencia de respuesta inmune infecciosa o transmisión de enfermedades.

## QUALITY

Desarrollado bajo los rigurosos estándares y controles de calidad de la industria de dispositivos médicos. Bioceramed es una empresa certificada por la norma ISO 13485, y nuestros productos tienen marcado CE.

## CARACTERÍSTICAS

**Neobone®** es compuesto por una mezcla bifásica de 75% de hidroxiapatita y 25% de  $\beta$ -fosfato tricálcico, demostrando un buen compromiso entre las propiedades mecánicas y la tasa de reabsorción.

**Neobone®** es un scaffold poroso con porosidad interconectada, potenciando la vascularización y la colonización del injerto por las células óseas. Neobone está disponible en varios tamaños de gránulos, bloques y cuñas.

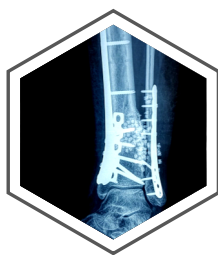
## OTROS BENEFICIOS

**Neobone®** es radiopaco, lo que permite observar el proceso de regeneración.

El uso de injertos sintéticos evita el procedimiento del autoinjerto, minimizando así las complicaciones y morbilidades asociadas y reduciendo el tiempo de la cirugía.

1. TANG, Zhurong et al. The material and biological characteristics of osteoinductive calcium phosphate ceramics. *Regenerative biomaterials*, v.5, n.1, p. 43-59, 2017.
2. BOULER, Jean-Michel et al. Biphasic calcium phosphate ceramics for bone reconstruction: A review of biological response. *Acta biomaterialia*, v.53, p. 1-12, 2017.
3. EBRAHIMI, Mehdi; BOTELHO, Michael G.; DOROZHKIN, Sergey V. Biphasic calcium phosphates bioceramics (HA/TCP): Concept, physicochemical properties and the impact of standardization of study protocols in biomaterials research. *Materials Science and Engineering: C*, v. 71, p. 1293-1312, 2017.

# PRINCIPALES APLICACIONES



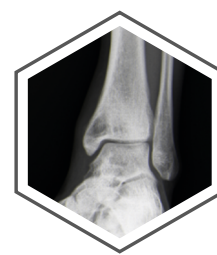
## TRAUMATOLOGÍA

Fracturas, vacíos o defectos del sistema esquelético (fémur, tibia, húmero, cúbito, peroné, calcáneo, mano, entre otros).



## ORTOPEDIA

No uniones  
Osteotomía de la rodilla



## ONCOLOGÍA

Relleno de curetaje óseo

## Referencias

### REF. | DESCRIPCIÓN

B1010051	Neobone® Bloques 10x10x5 mm - 1 uni.
B1010053	Neobone® Bloques 10x10x5 mm - 3 uni.
B1010055	Neobone® Bloques 10x10x5 mm - 5 uni.
B1030051	Neobone® Bloques 10x30x5 mm - 1 uni.
B1030053	Neobone® Bloques 10x30x5 mm - 3 uni.
B1030055	Neobone® Bloques 10x30x5 mm - 5 uni.
B1030101	Neobone® Bloques 10x30x10 mm - 1 uni.
B1030103	Neobone® Bloques 10x30x10 mm - 3 uni.
B1030105	Neobone® Bloques 10x30x10 mm - 5 uni.
B1515201	Neobone® Bloques 15x15x20 mm - 1 uni.
B1515203	Neobone® Bloques 15x15x20 mm - 3 uni.
B1515205	Neobone® Bloques 15x15x20 mm - 5 uni.
B1515301	Neobone® Bloques 15x15x30 mm - 1 uni.
B1515303	Neobone® Bloques 15x15x30 mm - 3 uni.
B1515305	Neobone® Bloques 15x15x30 mm - 5 uni.
B2020101	Neobone® Bloques 20x20x10 mm - 1 uni.
B2020103	Neobone® Bloques 20x20x10 mm - 3 uni.
B2020105	Neobone® Bloques 20x20x10 mm - 5 uni.
B1010201	Neobone® Bloques 10x10x20 mm - 1 uni.
B1010203	Neobone® Bloques 10x10x20 mm - 3 uni.
B1010205	Neobone® Bloques 10x10x20 mm - 5 uni.
GN405	Neobone® Granos irregulares 0,5-1mm - 0,5g

### REF. | DESCRIPTION

GN410	Neobone® Granos irregulares 0,5-1 mm - 1g
GN420	Neobone® Granos irregulares 0,5-1 mm - 2g
GN505	Neobone® Granos irregulares 1-2 mm - 0,5g
GN510	Neobone® Granos irregulares 1-2 mm - 1g
GN520	Neobone® Granos irregulares 1-2 mm - 2g
G0204025	Neobone® Granos irregulares 2-4 mm - 2,5cc
G020405	Neobone® Granos irregulares 2-4 mm - 5cc
G020410	Neobone® Granos irregulares 2-4 mm - 10cc
G020415	Neobone® Granos irregulares 2-4 mm - 15cc
G020420	Neobone® Granos irregulares 2-4 mm - 20cc
G020430	Neobone® Granos irregulares 2-4 mm - 30cc
G0406025	Neobone® Granos irregulares 4-6 mm - 2,5cc
G040605	Neobone® Granos irregulares 4-6 mm - 5cc
G040610	Neobone® Granos irregulares 4-6 mm - 10cc
G040615	Neobone® Granos irregulares 4-6 mm - 15cc
G040620	Neobone® Granos irregulares 4-6 mm - 20cc
G040630	Neobone® Granos irregulares 4-6mm - 30cc
C2015081	Neobone® Cuña 20x15x8 mm - 1 uni.
C2015101	Neobone® Cuña 20x15x10 mm - 1 uni.
C2015121	Neobone® Cuña 20x15x12 mm - 1 uni.
C2015141	Neobone® Cuña 20x15x14 mm - 1 uni.

#### Dirección

José Gomes Ferreira street, 1, Arm D  
2660-360 São Julião do Tojal  
Loures - Portugal

#### Contacto

info@bioceramed.com  
Tel: (+351) 210 966 988

