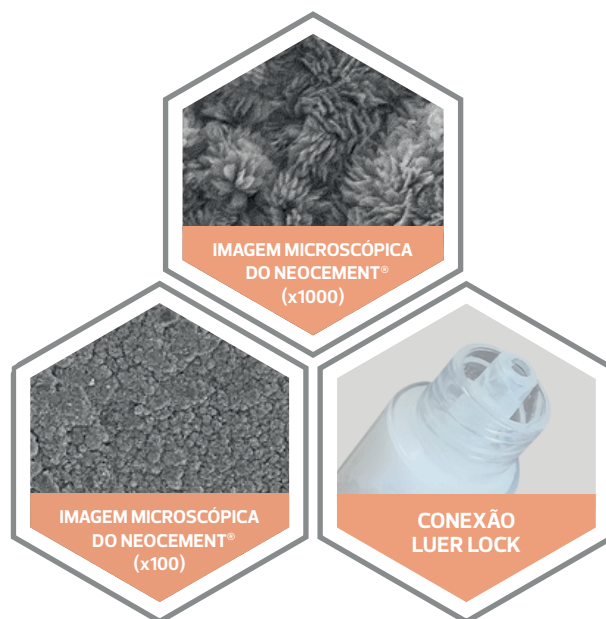


NEOCEMENT® INJECT P

Cimento injetável de fosfato de cálcio
 que favorece a regeneração óssea

Neocement® Inject P é um cimento injetável de fosfato de cálcio. **Neocement® Inject P** é apresentado numa seringa. Destinado ao preenchimento de defeitos ósseos que não são intrínsecos à estabilidade da estrutura óssea. **Neocement® Inject P** é utilizado em ortopedia e traumatologia.



SEGURANÇA

Ausência de resposta imunológica e transmissão de doenças

QUALIDADE

Desenvolvido de acordo com os rigorosos padrões de qualidade da indústria médica. Bioceramed é uma empresa certificada pela ISO 13485 e os seus produtos têm marcação CE.

COMPOSIÇÃO

Neocement® Inject P é apresentado numa seringa com conexão Luer Lock, permitindo a injeção da pasta com uma cânula.

Neocement® Inject P é um cimento sintético de fosfato de cálcio de fácil aplicação *in situ*. Atua como um enxerto temporário osteocondutor para o crescimento ósseo.

Neocement® Inject P deve ser usado em aplicações sem carga.

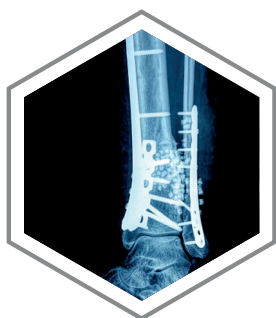
OUTROS BENEFÍCIOS

Neocement® Inject P tem uma baixa temperatura de endurecimento, não induz necrose dos tecidos.

Neocement® Inject P é radiopaco, o que permite a monitorização do processo regenerativo.

A utilização de enxertos sintéticos evita o procedimento cirúrgico do autoenxerto, minimizando as complicações e morbilidades associadas, reduzindo o tempo de cirurgia.

PRINCIPAIS APLICAÇÕES



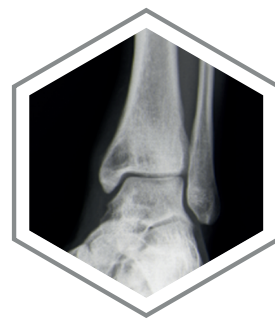
TRAUMATOLOGIA

Fraturas, vazios ósseos ou defeitos do sistema esquelético (fémur, tibia, úmero, ulna, fíbula, calcâneo, mão, entre outros).



ORTOPEDIA

Não união



ONCOLOGIA

Preenchimento de curetagem óssea

Referências

REF.

DESCRIÇÃO

CMT10-P

Neocement® inject P, Cimento de fosfato de cálcio 10 gr

CMT20-P

Neocement® inject P, Cimento de fosfato de cálcio 20 gr

Morada

Rua José Gomes Ferreira 1, Arm D
2660-360 São Julião do Tojal
Loures - Portugal

Contato

info@bioceramed.com
Tel: (+351) 210 966 988



bioceramed
biomaterials for tissue regeneration